

6105 Windows Server og datanett

Labøving: Deling av mapper, filer og skrivere i arbeidsgruppe

Hensikt/målsetning

Øvingen gir erfaring med enkel deling av mapper, filer og skrivere i en Windows arbeidsgruppe. Hvis du har erfaring med det, behøver du ikke å gjøre hele øvingen, men skriveren som opprettes i punkt d) brukes noe i senere øvinger, så lag gjerne den.

Oppgavebeskrivelse

Her forklares kort hva øvingen går ut på for de som ønsker å finne løsningen selv.


Hvis du ønsker punkt-for-punkt veiledning kan du hoppe rett til Oppgave a på neste side.

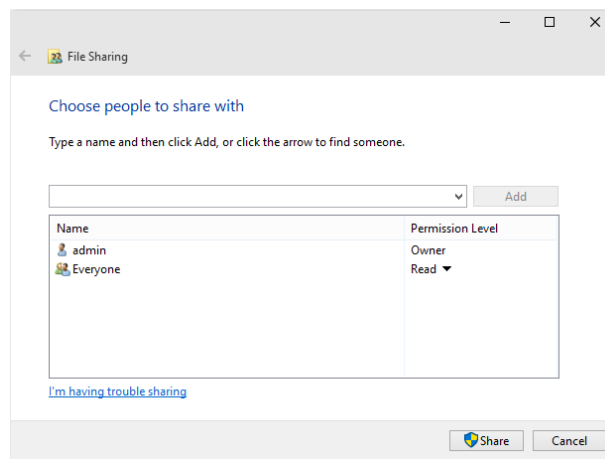
- a) Dele mapper i Windows 10
 - Du skal dele en ny mappe (*C:\Delte dokumenter*) fra **klientmaskinen** og gi gruppen **Everyone** leserettighet til den delte mappen. Lag en tekstfil i mappen.
 - Deretter skal du koble deg til den delte mappen fra **tjenermaskinen** og sjekke at du får lest (men ikke endret) innhold i mappen.
 - Modifiser rettighetene til den delte mappen på klienten slik at **Everyone** for **Read/write** og sjekk at du nå får skriverettighet fra tjeneren.
- b) Installere rolletjenesten **File Server** fra Server Manager på Windows Server.
- c) Dele mapper fra Windows Server med **File and Storage Services**
 - Del en ny mappe **C:\data** med **File and Storage Services** fra **Server Manager** slik at gruppen *Users* får leserettighet.
 - Lag en tekstfil i den delte mappen på tjeneren
 - Koble deg til den delte mappen fra **klientmaskinen** og sjekk at du får lest (men ikke endret) innhold i mappen.
- d) Installere og dele en lokal skriver
 - Installer og del en ny local skriver på tjenermaskinen. Kall skriveren **dummyskriver**.
 - Koble deg til den delte skriveren fra klientmaskinen og gjør en testutskrift av en tekstfil


Oppgave a: Dele mapper i Windows 10

I denne øvingen skal du dele mapper i en arbeidsgruppe fra **klientmaskinen**. Her fungerer altså klientmaskinen som en tjener(!). Denne måten å dele på kan brukes fra alle Windows-versjoner i en arbeidsgruppe. Alle maskiner i arbeidsgruppen kan dele med de andre.

Delt mappe i Windows 10

1. Logg på klientmaskinen med den lokale brukeren **admin**.
2. Bruk *File Explorer*  og lag en ny mappe **C:\Delte dokumenter**.
3. Høyreklikk mappen og velg **Share with ► Specific people...**
4. Gi gruppen **Everyone** (alle) leserettigheter (**Read**) på den delte mappen. (Velg **Everyone** fra listen over *Name* og trykk **Add**)



5. Trykk knappen  for å dele mappen
6. Bruk *Notepad* og lag en liten tekstfil med navn **test** i denne mappen.
7. Start *File Explorer* og sjekk at du ser maskinen (WORKSTATION) under **Network**. (Du bør også se tjenermaskinen der.)

Koble til delt mappe fra en annen maskin

8. Logg inn på **tjenermaskinen** med den lokale brukeren **Lokal tjenerbruker** (som du laget i labøving 2b)
9. Start *File Explorer* og finn klientmaskinen under **Network**, og åpne den delte mappen.

Hvorfor blir du spurt om brukernavn nå? _____

10. Oppgi den lokale klientbrukeren (uten *administratorrettigheter*) på **klientmaskinen** for å få tilgang til den delte mappen. (Du laget denne brukeren i labøving 2b oppgave a)

- Kontroller at du kan se filen i mappen og lese innholdet i filen deres.
- Forsøk å endre innhold i filen og lagre den.

Labøving: Deling av mapper, filer og skrivere i arbeidsgruppe

Hvorfor går ikke det? _____

- Kopier filen fra den andre maskinen til skrivebordet (desktopen) på tjeneren der du jobber nå.

Hvorfor får du lov til det? _____

- Forsøk å endre innhold i kopien og lagre den.

Hvorfor går det? _____

- Lag en ny tekstfil på skrivebordet på tjeneren og forsøk deretter å kopiere den fra tjeneren til den delte mappen **Delte dokumenter** på klientmaskinen.

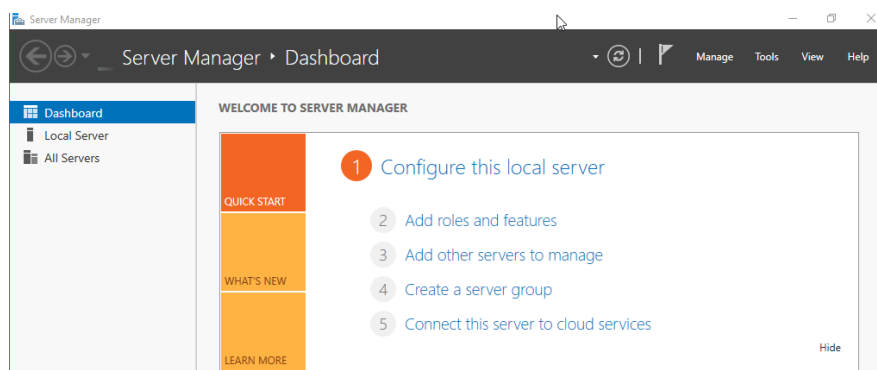
Hva skjer og hvorfor? _____

11. Bytt til klientmaskinen og endre delingen slik at **Everyone** har **Read/Write** rettigheter til den delte mappen.
12. Bytt til tjenermaskinen og kontroller at du nå får lov til å:
 - a. endre innhold i filen i den delte mappen på klientmaskinen.
 - b. kopiere den nye filen fra tjeneren til den delte mappen på klientmaskinen.
13. Bytt til klientmaskinen, høyreklikk den delte mappen, velg **Share with...** og **Stop sharing**

Oppgave b: Installere rolletjenesten *File Server* på Windows Server

I denne oppgaven skal du dele mapper/dokumenter fra **tjenermaskinen**. Mens tjeneren står i en Windows arbeidsgruppe kan du gjøre dette på samme måte som på klientmaskinen. Her skal du imidlertid installere en egen *tjenerrolle* for fildeling i Window Server. Denne gir flere og bedre verktøy for fildeling.

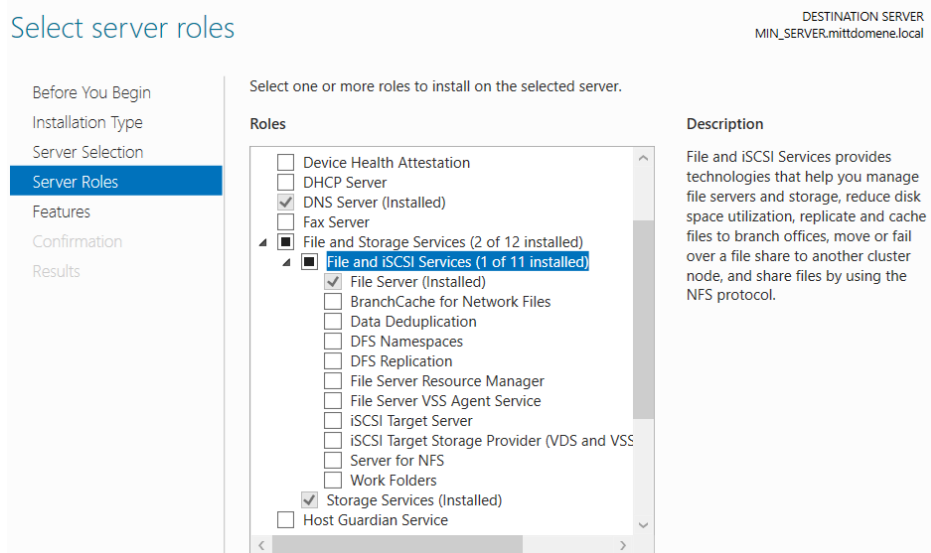
1. Logg inn på tjenermaskinen som lokal **administrator**.
2. Start programmet **Server Manager**.



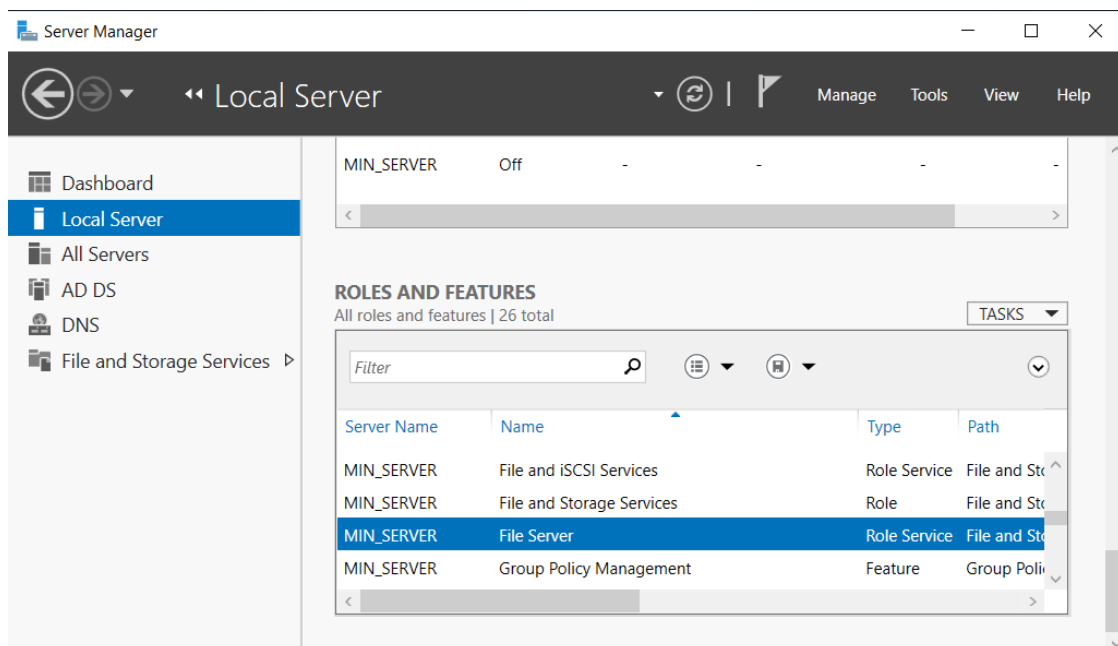
3. Fra **Dashboard** klikk lenken **Add roles and features**.
4. Du får da opp en veiviser der første side heter *Before You Begin*. Her trykker du **Next**.
5. På siden *Select installation type* velger du **Role-based or feature-based installation**.

Labøving: Deling av mapper, filer og skrivere i arbeidsgruppe

6. På siden *Select destination server*, velger du tjeneren (**MIN_SERVER**).
7. På siden *Select server roles* får du opp en liste over tilgjengelige roller.
8. Trykk på trekantpilen til venstre for rollen **File And Storage Services**, så på pilen til venstre for **File and iSCSI Services** og sett en hake bare i ruten foran **File Server**..



9. På siden *Features* skal du ikke gjøre endringer.
10. Sjekk at siden *Confirmation* viser riktig roller og trykk **Install**.
11. Vent til installasjonen er ferdig og trykk **Close**. Du skal bare installere rolletjenesten **File Server** nå. Vi kommer tilbake til andre typer roller senere.
12. For å bekrefte at installasjonen var vellykket, gå til **Server Manager** ► **Local server** og rull helt ned til du finner **Roles And Features**. Der skal du nå kunne finne **File Server**.

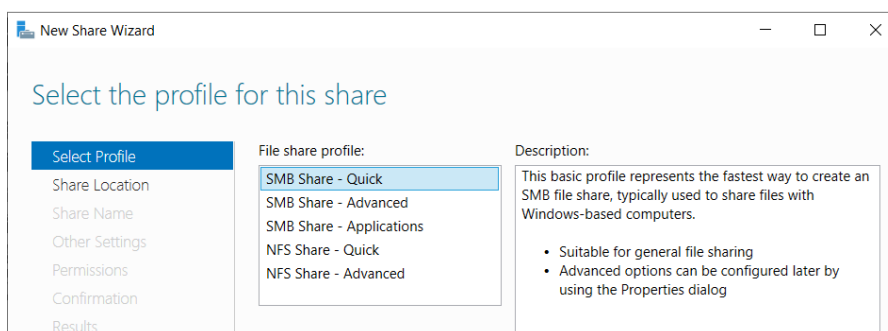


Oppgave c: Dele mapper fra Windows Server med File and Storage Services

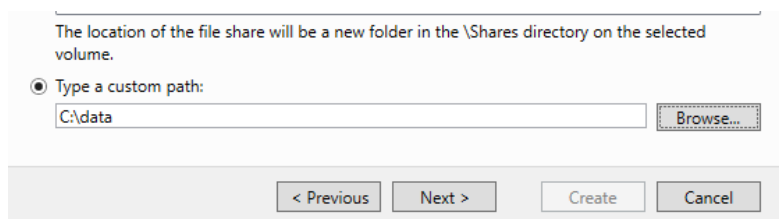
1. Bruk *File Explorer* og lag en ny mappe under rota på harddisken (C:). Kall mappen **data**.
2. Lag en tekstfil med navn **test2** i denne mappen. Lag litt innhold i filen med *Notepad*.
3. Bruk **Server Manager** og velg **File And Storage Services** fra menyen til venstre.
4. Marker **Shares** og velg **New Share** fra **TASKS**-menyen.

Nå får du opp en veiviser (*New Share Wizard*) for opprette en delt mappe.

- På siden *Select the profile for this share* velger du **SMB Share – Quick**. Det er en rask og enkel versjon av SMB deling.

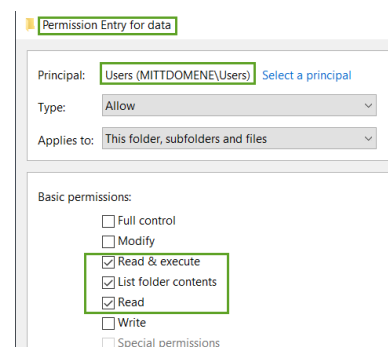


- På siden *Select the server and path for this share* skal du angi hva som skal deles: Velg **Type a custom path** og skriv inn **C:\data** eller klikk *Browse* og finn mappen.



- På siden *Specify share name* skal share-navnet være **data** og du kan selv finne en passende beskrivelse.
- På siden *Configure share settings* skal du ikke gjøre endringer.
- På siden *Specify permissions to controll access* skal du gi alle brukere (gruppen **Users**) lesetilgang slik:

- Klikk knappen **Customize permissions...** og velg fanen **Share**.
- Bruk knappen **Add** og deretter lenken **Select a principal**.
- I det hvite tekstområde skriver du **Users** og klikker knappen **Check Names**. Da vil gruppen **Users** vises i ruten.
- Klikk **OK** ► **OK**. Nå har alle brukere leserettigheter til den delte mappen.



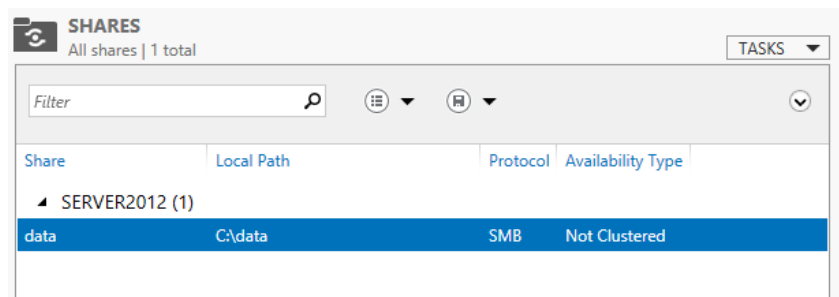
Labøving: Deling av mapper, filer og skrivere i arbeidsgruppe

- Hvis gruppen *Everyone* finnes i listen *Permission Entries*, så fjern den ved å markere den og klikke **Remove** og **Apply**:

Permission entries:


Type	Principal	Access
Allow	Everyone	Read
Allow	Users (SERVER2016\Users)	Read

- Klikk **Ok**, fullfør *New Share Wizard* og klikk **Create** på siden *Confirmation*.
- Vent til delingen er ferdig opprettet og lukk veiviseren.
Nå vil den delte mappen dukke opp i **Shares**-vinduet i **Server Manager**.



5. Bytt til **klientmaskinen** din og sjekk at delingen fungerer. Husk at du må oppgi et brukernavn/passord til **tjeneren** for å få tilgang til den delte mappen!

Du kan koble deg til den delte mappen på tjeneren på tre ulike måter:

- Åpne den delte mappen under **Network** i *File Explorer*. (Hvis du ikke ser tjenermaskinen under Network, så prøv de to andre metodene nedenfor (II og III).)
 - Klikk søkemenyen  og skriv navnet på den delte mappen i søkefeltet på denne måten: **\\MIN_SERVER\data**
 - "Koble opp " en diskbokstav til den delte mappen fra filbehandler:
 - Høyreklikk symbolet **Network** og velg menyvalget **Map network drive...**
 - Velg en ledig stasjonsbokstav (*Drive*), f.eks. S:
 - Oppgi **\\MIN_SERVER\data** i feltet *Folder* (eller klikk **Browse** og bla deg fram til den delte mappen.
 - Du skal nå få opp den delte mappen som en nettverksdisk med stasjonsbokstav S: i filbehandler.
6. Kontroller at du kan lese filen **test2.txt** i den delte mappen som finnes på tjenermaskinen.
7. Siden du delte mappen med kun **Read** rettighet, skal du ikke kunne lagre endringer i filen.

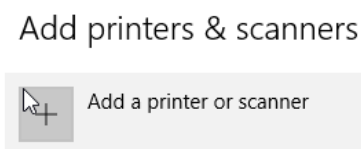
Oppgave d: Installere og dele en lokal skriver

I denne oppgaven skal lære å installere en lokal skriver på tjenermaskinen, dele denne og koble til den delte skriveren fra klientmaskinen. Siden du ikke har en **fysisk** skriver tilkoblet tjenermaskinen, vil du naturlig nok ikke kunne foreta fysisk utskrift.

(Hvis du har en fysisk skriver koblet til din fysiske maskin, kan denne gjøres tilgjengelige for VMene gjennom *Virtual Machine Settings* i VMware.)

Installere en lokal skriver på tjener

1. Bruk tjenermaskinen pålogget som lokal **administrator**.
2. Start **Settings ► Devices ► Printers and scanners** og knappen **Add a printer og scanner** øverst i vinduet.



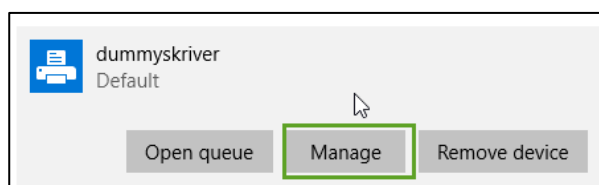
3. Maskinen vil nå søke etter printere, men naturlig nok ikke finne noen.
4. Klikk lenken **The printer that I want isn't listed**.
5. Velg **Add a Local Printer or network printer with manual settings**.

- Add a printer using a TCP/IP address or hostname
- Add a Bluetooth, wireless or network discoverable printer
- Add a local printer or network printer with manual settings

6. På siden *Choose a printer port*, velger du **Use an existing port** og **LPT1**, som er første parallellport (skriverport) på maskinen.
7. I bildet *Install the printer driver* skal du velge hvilken skrivertype du har, slik at Windows kan installere korrekt driver. Siden du ikke har noen fysisk skriver, er det det samme hvilken du velger.
8. I bildet *Type a printer name* gir skriveren navnet **dummyskriver**.
9. På siden *Printer Sharing* velger du **Do not share this printer**. (Du skal dele den litt senere.)
10. Sett skriveren som standardskriver.
11. Siden du ikke har noen fysisk skriver kan du ikke skrive ut noen testside.

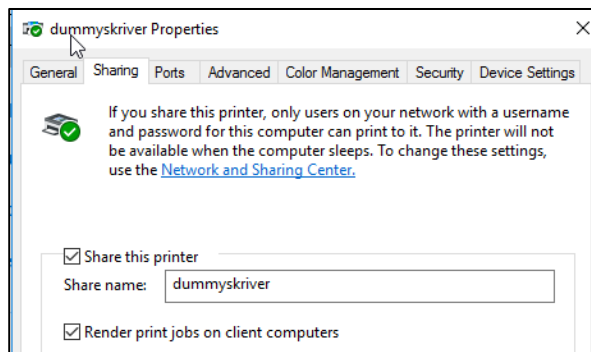
Dele en lokal skriver fra tjener

12. Stå i vinduet **Add printers & scanners**.
13. Klikk den nye skriveren (*dummyskriver*) og velg **Manage**.



Labøving: Deling av mapper, filer og skrivere i arbeidsgruppe

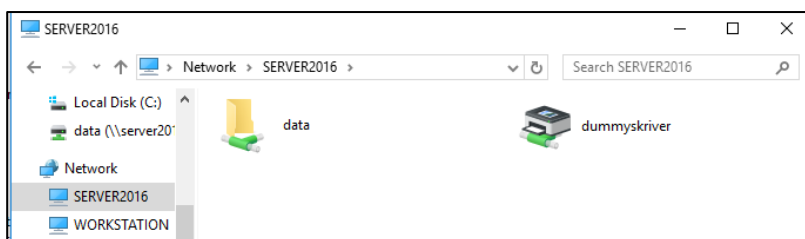
14. Klikk lenken **Printer properties** og skillearket *Sharing*
15. Del skriveren med navnet **dummyskriver**



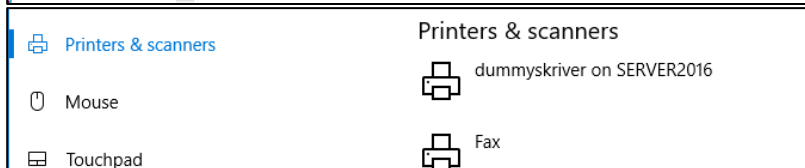
Koble til og bruke en delt skriver fra klientmaskinen

16. Logg på **klientmaskinen** og start filbehandler (*File Explorer*)

17. Åpne tjenermaskinen under *Network*.
18. Høyreklikk den delte skriveren og velg **Connect**.

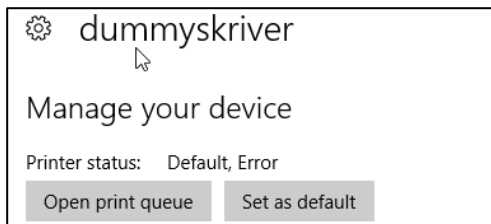


19. Start **Settings** ► **Devices** ► **Printers and scanners**.
Skriveren skal nå dukke opp her.
(Du må kanskje vente litt)



20. Forsøk å skrive ut et tekstdokument på dummyskriveren (fra klienten).

21. Bytt til tjenermaskinen og klikk knappen **Open print queue** for skriveren.
Du bør nå se utskriften fra klienten øverst i utskriftskøen, med en status som indikerer feil ved utskrift (fordi det ikke er noen fysisk skriver tilkoblet).



22. Høyreklikk utskriften i listen og velg **Cancel**

