

6105 Windows Server og datanett

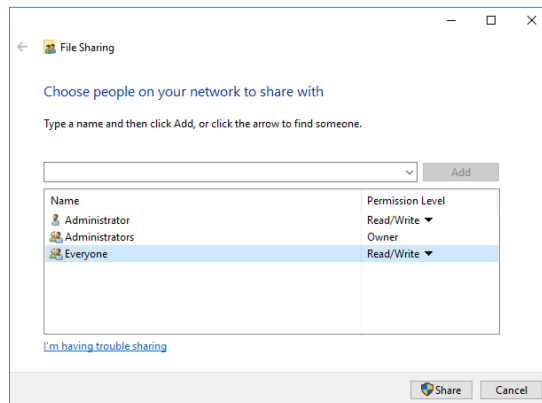
Labøving: Brukerprofil og hjemmekatalog

Oppgave a: Lage mapper for profiler og hjemmekataloger

Du skal nå lage to mapper på domenekontrolleren der du kan lagre *brukerprofiler* og *hjemmekatalog* til alle domenebrukerne.

1. Logg på tjenermaskinen som **Administrator**.
2. Lag to nye mapper: **C:\Profiles** og **C:\Home**
3. Del disse mappene slik at gruppen **Everyone** har *Read/Write* rettigheter til den delte mappen.

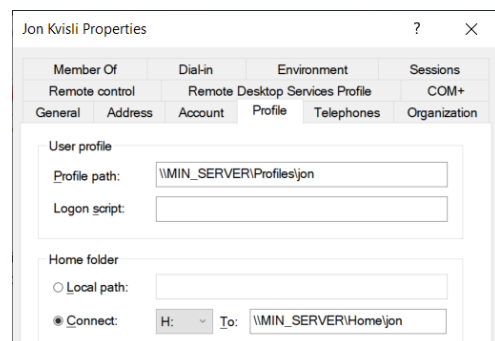
Dette gir alle brukere mulighet for å koble seg til mappene via nettet.



Hva brukerne faktisk kan se/endre i en delt mappe, styres både av delingsrettigheter og NTFS-rettigheter i filsystemet. Dette kommer vi til i senere øvinger.

Oppgave b: Angi mapper for brukerprofil og hjemmekatalog

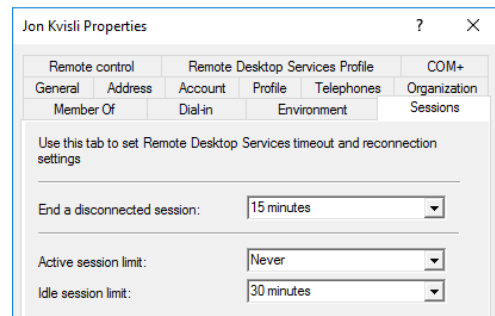
1. Start *Active Directory Users and Computers*.
2. Åpne domenet ditt, og mappen **Users**.
3. Finn din egen domenebruker som du lagde i labøving 5a.
4. Åpne egenskapsvinduet for brukeren og velg skillearket **Profile**:
 - Plasser brukerprofilen (*Profile path*) i mappen **\\servernavn\Profiles\brukernavn**
 - Angi at hjemmemappen (*Home folder*) skal kobles til disk **H:** ved pålogging, og...
 - ... plasser hjemmemappen i mappen **\\servernavn\Home\brukernavn**
5. Klikk **Apply**



Labøving: Brukerprofil, hjemmekatalog og login skript

6. Bruk skillearket **Sessions**:

- Angi at frakoblede sesjoner (*End a disconnected session*) skal avsluttes etter 15 min.
- Sørg for at en sesjon uten aktivitet (*Idle session limit*) avsluttes etter 30 min.
- Aktive sesjoner skal ikke ha tidsbegrensning

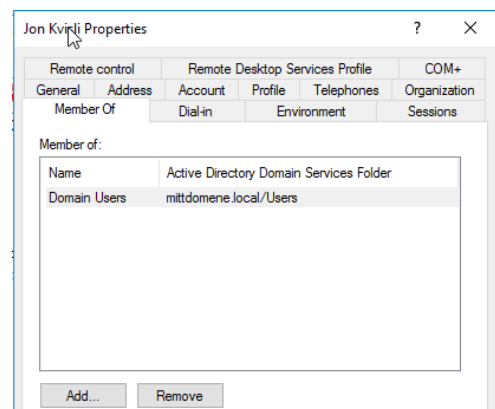


7. Klikk **Apply**

8. Bruk skillearket **Member of**:

- Sjekk at brukerkontoen er medlem av gruppene **Domain users**. (Hvis ikke bruker du knappen **Add** og legger den til)

9. Lukk egenskapsvinduet med OK, men vær fortsatt pålogget tjeneren



Oppgave c: Bruke hjemmekatalog og vandrende profil (*roaming profile*)

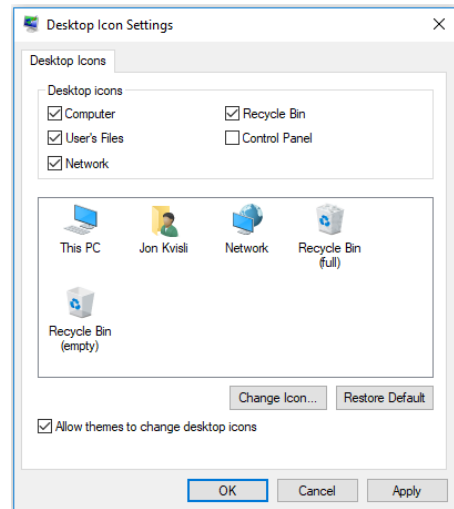
Obs! Våren 2021 rapporterer enkelte studenter at denne oppgaven ikke fungerer som forventet. De rapporterer at klientmaskinen gir «black screen» etter innlogging hvis roaming profile er aktivert på brukerkontoen. Det ser ut som dette kan skyldes at profilene på Windows Server 2019 og Windows 10 ikke er helt «kompatible». Jeg har foreløpig ingen fix for dette. Hvis du opplever «black screen» i denne oppgaven, bør du bare deaktivere roaming profile på brukerkontoen og gå videre til neste øving. (I et «produksjonsmiljø» vil roaming vanligvis skje mellom klientmaskiner med samme Windows-versjon.)

I denne øvingen skal du teste ut at hjemmekatalogen og vandrende brukerprofil fungerer med den brukerkontoen du konfigurerte i forrige oppgave.

1. Logg på **klientmaskinen** med domenekontoen som du konfigurerte i forrige oppgave. (Domenekontrolleren/tjeneren må også være startet.)
2. Sjekk at hjemmekatalogen din på tjeneren er koblet opp som H: disk
3. Lag en ny tom tekstfil (*Text Document*) med navn **test** på H: disken
4. Endre skrivebordsoppsett slik:

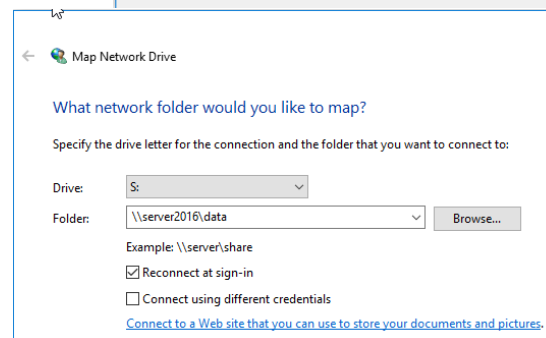
Labøving: Brukerprofil, hjemmekatalog og login skript

- Velg **Settings** → **Personalization**
- Velg **Background** og bytt til en annen bakgrunnsfarge eller et bilde.
- Velg **Themes** og rull ned til du finner lenken **Desktop icon settings**.
- Bruk lenken og legg til noen nye skrivebordsikoner fra listen i vinduet til høyre.
- Høyreklikk skrivebordet (desktoopen), og lag et nytt tomt tekstdokument med navn **test_desktop**



5. Ny oppkoblet nettverksdisk:

- Start *File Explorer*, høyreklikk *Network* og velg **Map Network Drive**.
- Koble diskbokstav **S:** til den delte mappen **\\servernavn\data** (du opprettet og delte denne mappen fra tjeneren i labøving 3a). Pass på at feltet **Reconnect at sign-in** er aktivert.



6. Logg ut fra klientmaskinen.

7. Bytt til tjenermaskinen og sjekk at det er opprettet en profilmappe for brukeren din under **C:\Profiles**.

Denne mappen inneholder nå bl.a. de innstillingene du gjorde på klientmaskinen.

Hver gang du logger på domenet vil denne mappen lastes ned til den lokale profilen på maskinen du logger på fra.

8. Forsøk å åpne denne profilmappen.

Hvorfor får du ikke lov til det selv om du er administrator?

9. Sjekk også at det er opprettet en mappe for brukeren din under **C:\Home** og at denne inneholder dokumentet du laget i forrige oppgave.

10. Logg **ut** fra tjenermaskinen

11. Logg inn igjen på tjenermaskinen med din egen **domenebruker** som du brukte over.

Du bør nå få bakgrunn og skrivebordsikoner som er identisk med de du hadde på klientmaskinen. Nettverksdisken S: bør også være koblet opp automatisk. Dette er mekanismen som kalles *Roaming profile (vandrende profil)*: En domenebruker får da samme profil ansett hvilken maskin man logger inn på domenet fra.

12. H: disken vil være koblet til brukerens hjemmemappe under **C:\Home** på tjeneren. Sjekk at filen **test** som du laget fra klientmaskinen ligger på H: disken også når du er logget på tjenermaskinen.

Labøving: Brukerprofil, hjemmekatalog og login skript

Du skal nå se at også noen av standardmappene i Windows er en del av den vandrende profilen:

13. Kopier filen **test** fra H: disken til mappen *Documents*.
14. Bruk nettleseren på tjenermaskinen, og finn et bilde og last det ned til mappen *Downloads*. (Internet Explorer kan startes med kommandoen **ie** i søkefeltet)
15. Kopier bildet til mappen *Pictures*.
16. Logg av tjenermaskinen.
17. Logg inn på klientmaskinen med den samme domenebrukeren og sjekk at du finner igjen filene i mappene *Documents*, *Downloads* og *Pictures*.

Slutt på øvingen